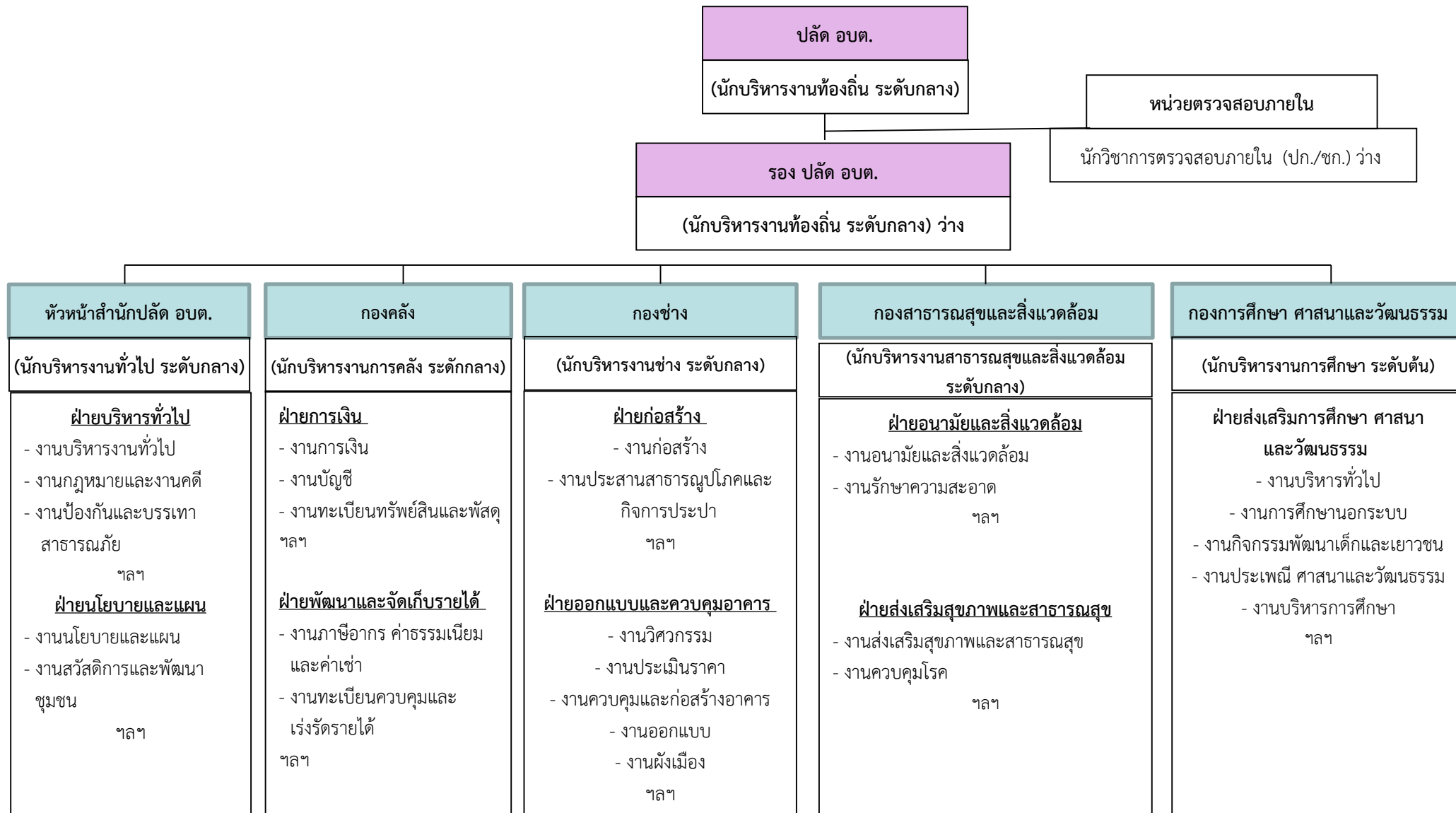
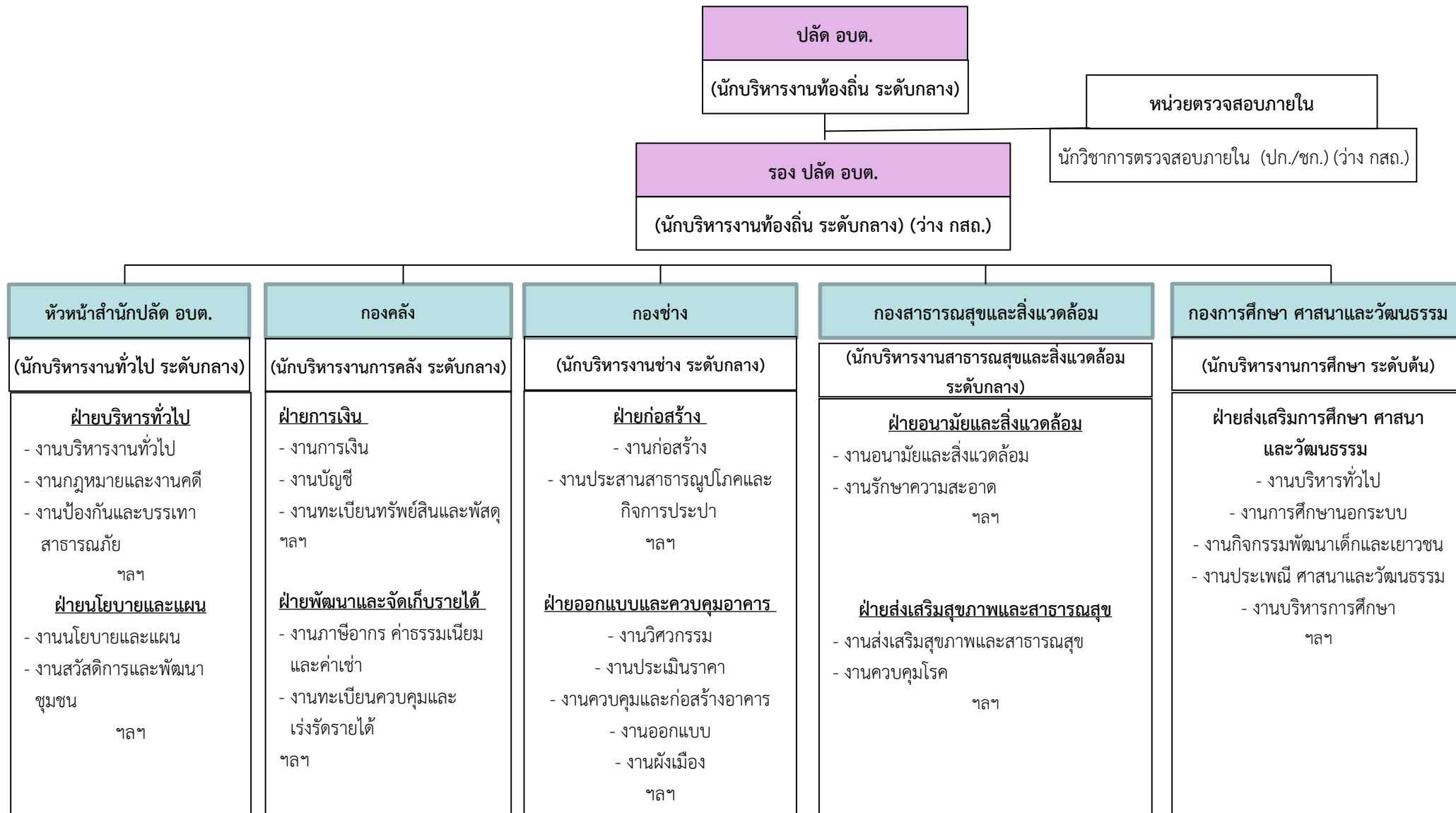


๑๐. แผนภูมิโครงสร้างการแบ่งส่วนราชการตามแผนอัตรากำลัง ๓ ปี

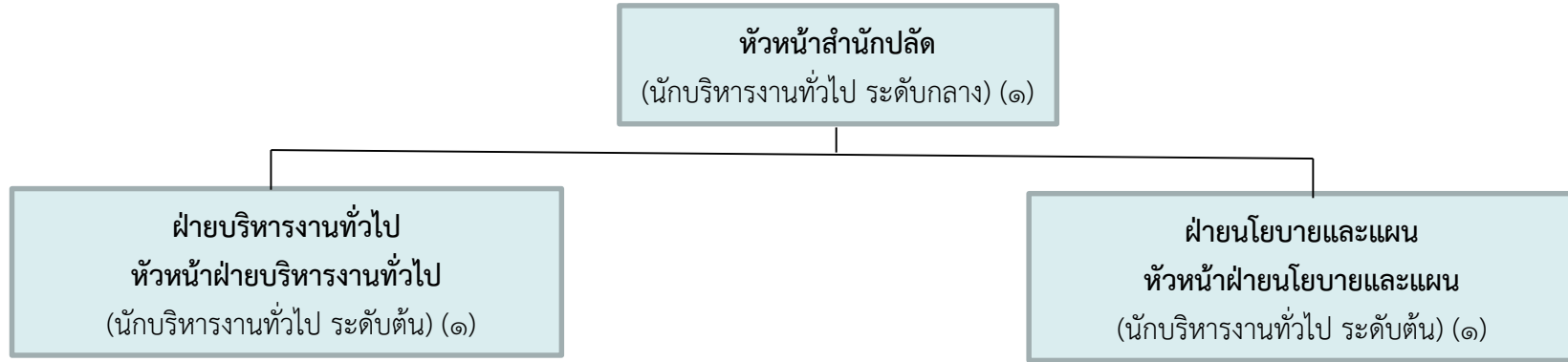
โครงสร้างส่วนราชการ อบต.(เดิม) อบต.ประเภทสามัญ



# โครงสร้างส่วนราชการ อบต.(ใหม่) อบต.ประเพณีสามัญ



## โครงสร้างของสำนักปลัด (เดิม) อบต.ประเทสสามัญ

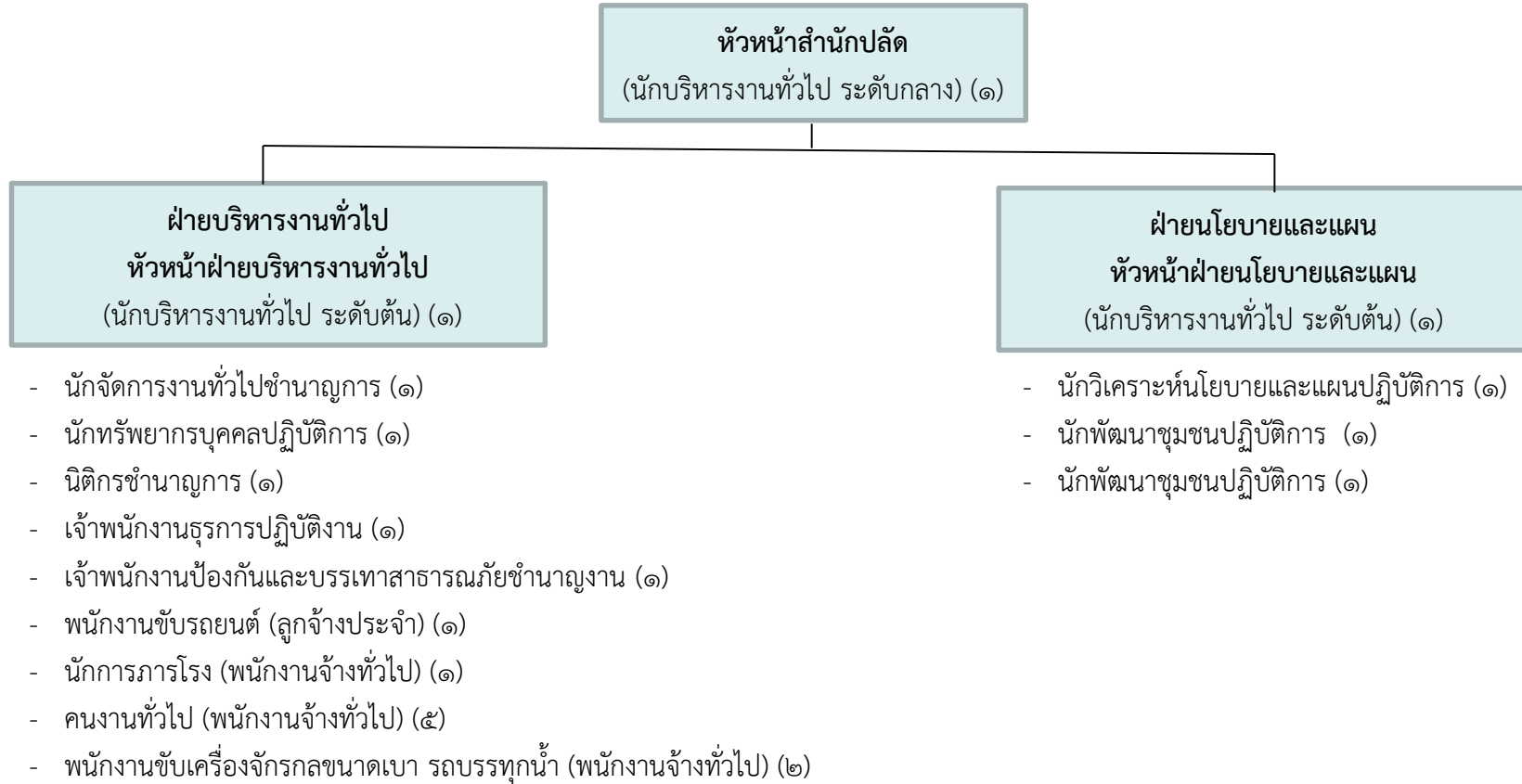


- นักจัดการงานทั่วไปชำนาญการ (๑)
- นักทรัพยากรบุคคลปฏิบัติการ (๑)
- นิติกรชำนาญการ (๑)
- เจ้าพนักงานธุรการปฏิบัติงาน (๑)
- เจ้าพนักงานป้องกันและบรรเทาสาธารณภัยชำนาญงาน (๑)
- พนักงานขับรถยนต์ (ลูกจ้างประจำ) (๑)
- นักการภารโรง (พนักงานจ้างทั่วไป) (๑)
- คนงานทั่วไป (พนักงานจ้างทั่วไป) (๕)
- พนักงานขับเครื่องจักรกลขนาดเบา รถบรรทุกน้ำ (พนักงานจ้างทั่วไป) (๒)

- นักวิเคราะห์นโยบายและแผนปฏิบัติการ (๑)
- นักพัฒนาชุมชนปฏิบัติการ (๑)
- นักพัฒนาชุมชนปฏิบัติการ (๑)

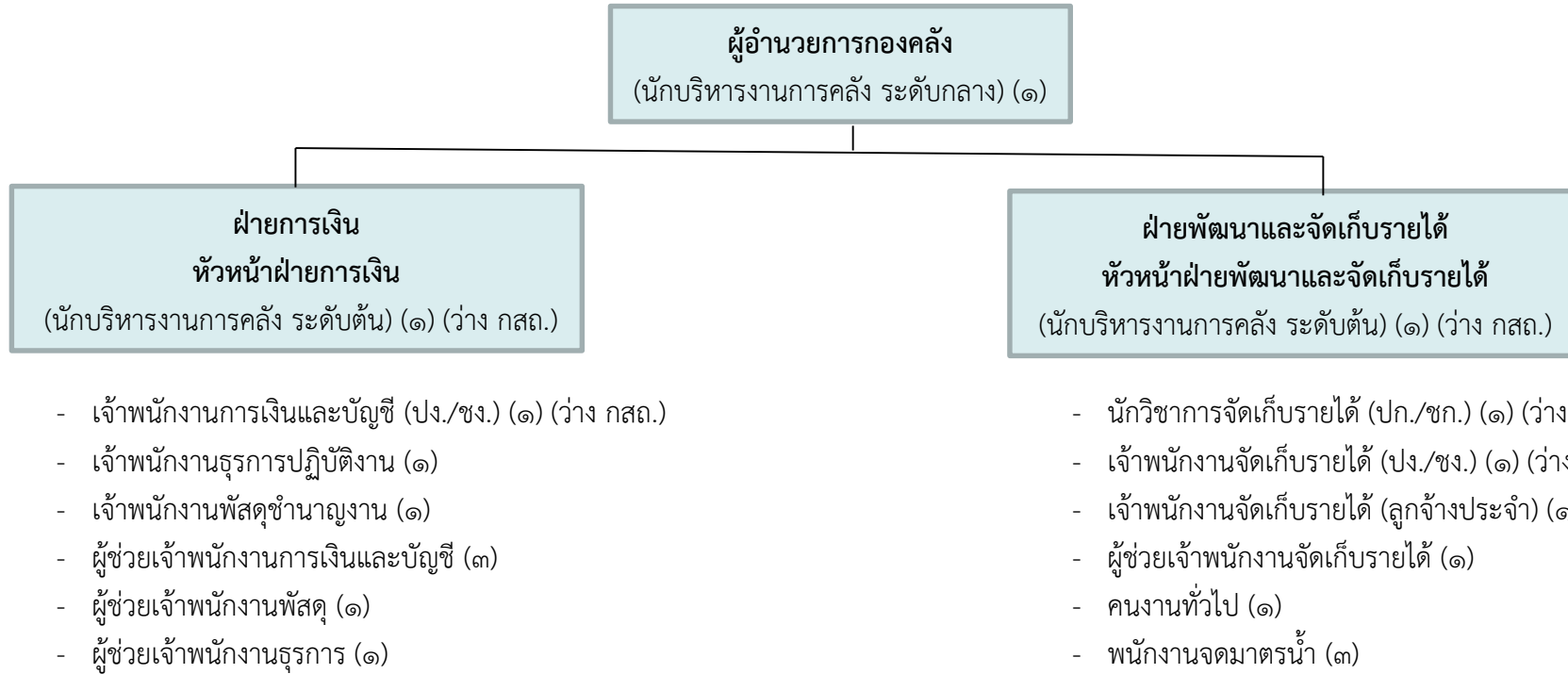
ระดับ	บริหาร ท้องถิ่น ระดับ สูง	บริหาร ท้องถิ่น ระดับ กลาง	บริหาร ท้องถิ่น ระดับต้น	อำนวยการ ท้องถิ่น ระดับ สูง	อำนวยการ ท้องถิ่น ระดับ กลาง	อำนวยการ ท้องถิ่น ระดับ ต้น	วิชาการ ระดับ เชี่ยวชาญ	วิชาการ ระดับ ชำนาญการ พิเศษ	วิชาการ ระดับ ชำนาญการ	วิชาการ ระดับ ปฏิบัติการ	ทั่วไป ระดับ อาวุโส	ทั่วไป ระดับ ชำนาญงาน	ทั่วไป ระดับ ปฏิบัติงาน	ลูกจ้าง ประจำ	พนักงาน จ้าง	พนักงาน ส่วนตำบล	รวม
จำนวน	-	-	-	-	๑	๒	-	-	๒	๔	-	๑	๑	๑	๘	๑๑	๒๐

## โครงสร้างของสำนักปลัด (ใหม่) อบต.ประเทสสามัญ



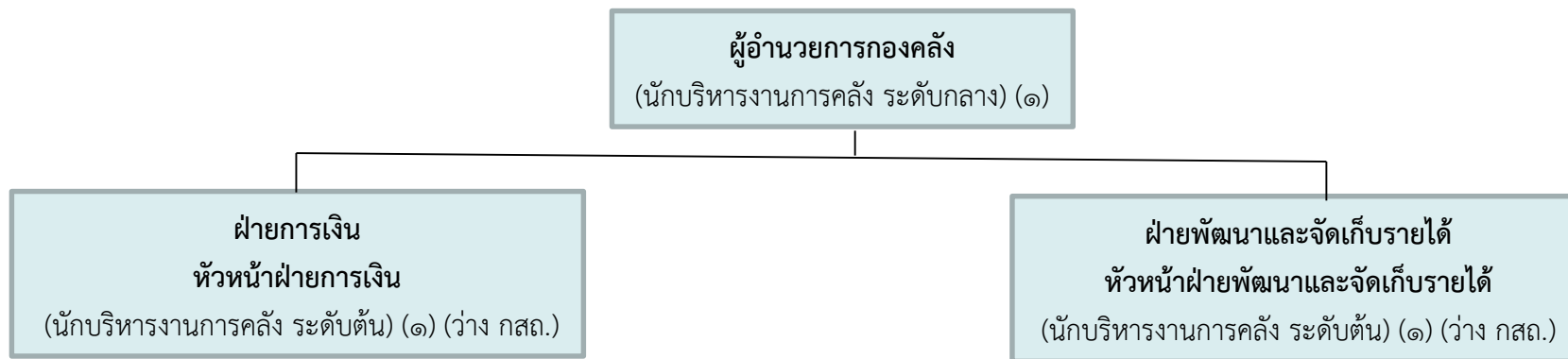
ระดับ	บริหาร ท้องถิ่น ระดับ สูง	บริหาร ท้องถิ่น ระดับ กลาง	บริหาร ท้องถิ่น ระดับต้น	อำนวยการ ท้องถิ่น ระดับ สูง	อำนวยการ ท้องถิ่น ระดับ กลาง	อำนวยการ ท้องถิ่น ระดับ ต้น	วิชาการ ระดับ เชี่ยวชาญ	วิชาการ ระดับ ชำนาญการ พิเศษ	วิชาการ ระดับ ชำนาญการ	วิชาการ ระดับ ปฏิบัติการ	ทั่วไป ระดับ อาวุโส	ทั่วไป ระดับ ชำนาญงาน	ทั่วไป ระดับ ปฏิบัติงาน	ลูกจ้าง ประจำ	พนักงาน จ้าง	พนักงาน ส่วนตำบล	รวม
จำนวน	-	-	-	-	๑	๒	-	-	๒	๔	-	๑	๑	๑	๘	๑๑	๒๐

## โครงสร้างองค์กร (เดิม) อบต.ประเพณีสามัญ



ระดับ	บริหาร ท้องถิ่น ระดับ สูง	บริหาร ท้องถิ่น ระดับ กลาง	บริหาร ท้องถิ่น ระดับต้น	อำนาจการ ท้องถิ่น ระดับ สูง	อำนาจการ ท้องถิ่น ระดับ กลาง	อำนาจการ ท้องถิ่น ระดับ ต้น	วิชาการ ระดับ เชี่ยวชาญ	วิชาการ ระดับ ชำนาญการ พิเศษ	วิชาการ ระดับ ชำนาญการ	วิชาการ ระดับ ปฏิบัติการ	ทั่วไป ระดับ อาวุโส	ทั่วไป ระดับ ชำนาญงาน	ทั่วไป ระดับ ปฏิบัติงาน	ลูกจ้าง ประจำ	พนักงาน จ้าง	พนักงาน ส่วนตำบล	รวม
จำนวน	-	-	-	-	๑	๒	-	-	๑	-	-	๑	๓	๑	๑๐	๘	๑๙

## โครงสร้างองค์กร (ใหม่) อบต.ประเพณีสามัญ

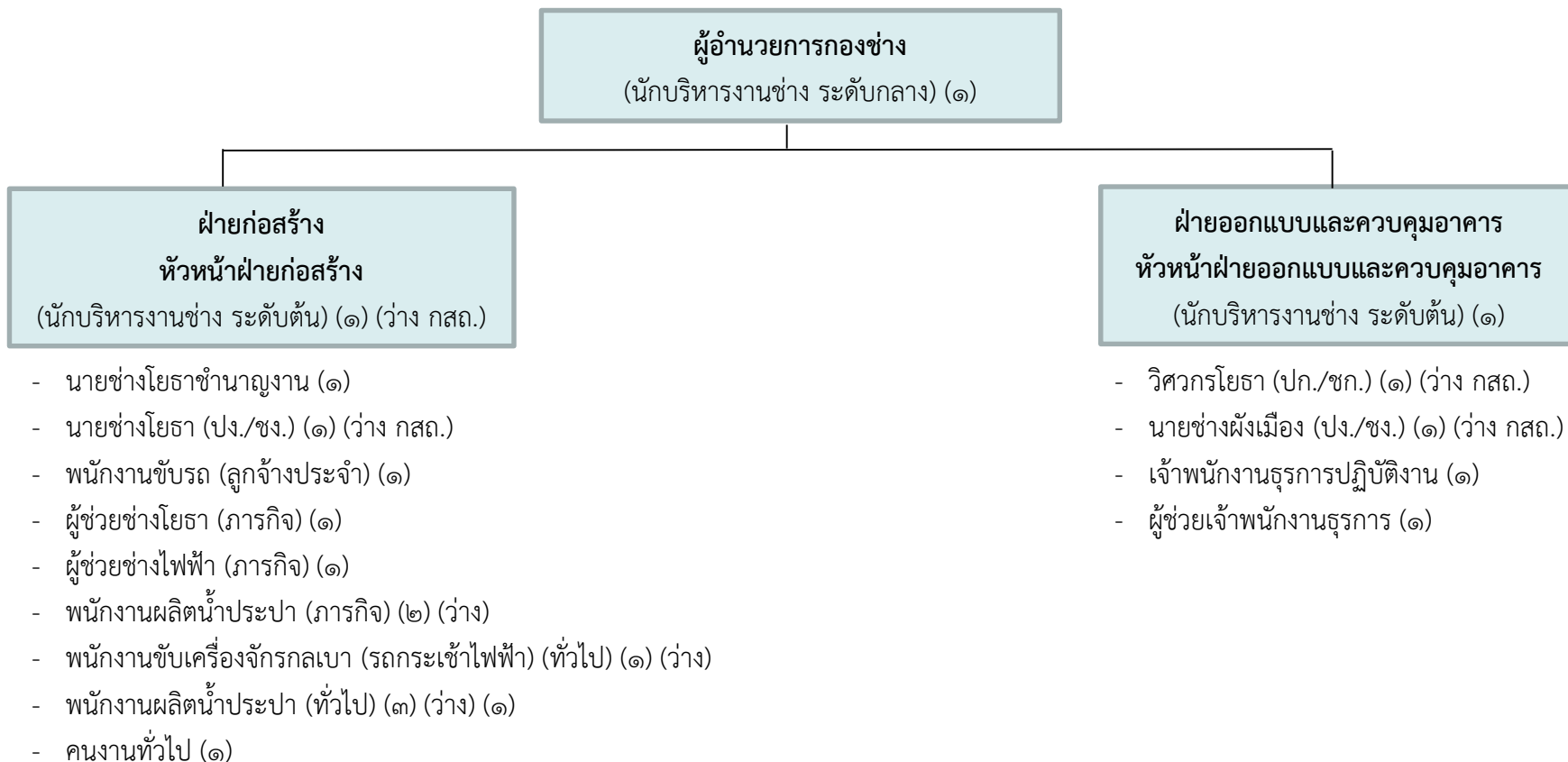


- เจ้าพนักงานการเงินและบัญชี (ปง./ชง.) (๑) (ว่าง กสถ.)
- เจ้าพนักงานธุรการปฏิบัติงาน (๑)
- เจ้าพนักงานพัสดุชำนาญงาน (๑)
- ผู้ช่วยเจ้าพนักงานการเงินและบัญชี (๓)
- ผู้ช่วยเจ้าพนักงานพัสดุ (๑)
- ผู้ช่วยเจ้าพนักงานธุรการ (๑)

- นักวิชาการจัดเก็บรายได้ (ปก./ชก.) (๑) (ว่าง กสถ.)
- เจ้าพนักงานจัดเก็บรายได้ (ปง./ชง.) (๑) (ว่าง กสถ.)
- เจ้าพนักงานจัดเก็บรายได้ (ลูกจ้างประจำ) (๑)
- ผู้ช่วยเจ้าพนักงานจัดเก็บรายได้ (๑)
- คนงานทั่วไป (๑)
- พนักงานจตมาตรน้า (๓)

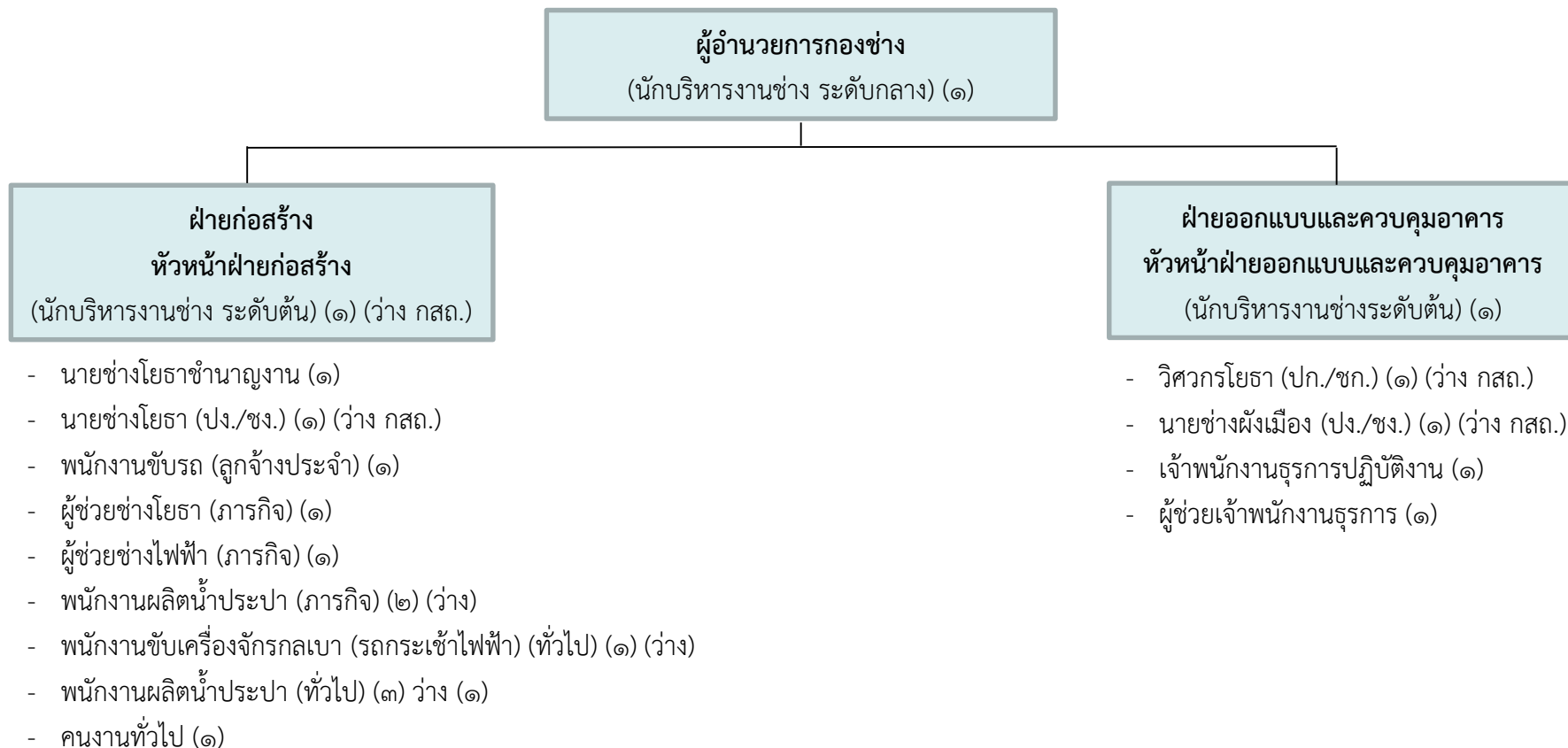
ระดับ	บริหาร ท้องถิ่น ระดับ สูง	บริหาร ท้องถิ่น ระดับ กลาง	บริหาร ท้องถิ่น ระดับต้น	อำนาจการ ท้องถิ่น ระดับ สูง	อำนาจการ ท้องถิ่น ระดับ กลาง	อำนาจการ ท้องถิ่น ระดับ ต้น	วิชาการ ระดับ เชี่ยวชาญ	วิชาการ ระดับ ชำนาญการ พิเศษ	วิชาการ ระดับ ชำนาญการ	วิชาการ ระดับ ปฏิบัติการ	ทั่วไป ระดับ อาวุโส	ทั่วไป ระดับ ชำนาญงาน	ทั่วไป ระดับ ปฏิบัติงาน	ลูกจ้าง ประจำ	พนักงาน จ้าง	พนักงาน ส่วนตำบล	รวม
จำนวน	-	-	-	-	๑	๒	-	-	-	๑	-	๑	๓	๑	๑๐	๘	๑๙

## โครงสร้างกองช่าง (เดิม) อบต.ประเทสสามัญ



ระดับ	บริหาร ท้องถิ่น ระดับ สูง	บริหาร ท้องถิ่น ระดับ กลาง	บริหาร ท้องถิ่น ระดับต้น	อำนาจการ ท้องถิ่น ระดับ สูง	อำนาจการ ท้องถิ่น ระดับ กลาง	อำนาจการ ท้องถิ่น ระดับ ต้น	วิชาการ ระดับ เชี่ยวชาญ	วิชาการ ระดับ ชำนาญการ พิเศษ	วิชาการ ระดับ ชำนาญการ	วิชาการ ระดับ ปฏิบัติการ	ทั่วไป ระดับ อาวุโส	ทั่วไป ระดับ ชำนาญงาน	ทั่วไป ระดับ ปฏิบัติงาน	ลูกจ้าง ประจำ	พนักงาน จ้าง	พนักงาน ส่วนตำบล	รวม
จำนวน	-	-	-	-	๑	๒	-	-	๑	-	-	๑	๓	๑	๑๐	๘	๑๙

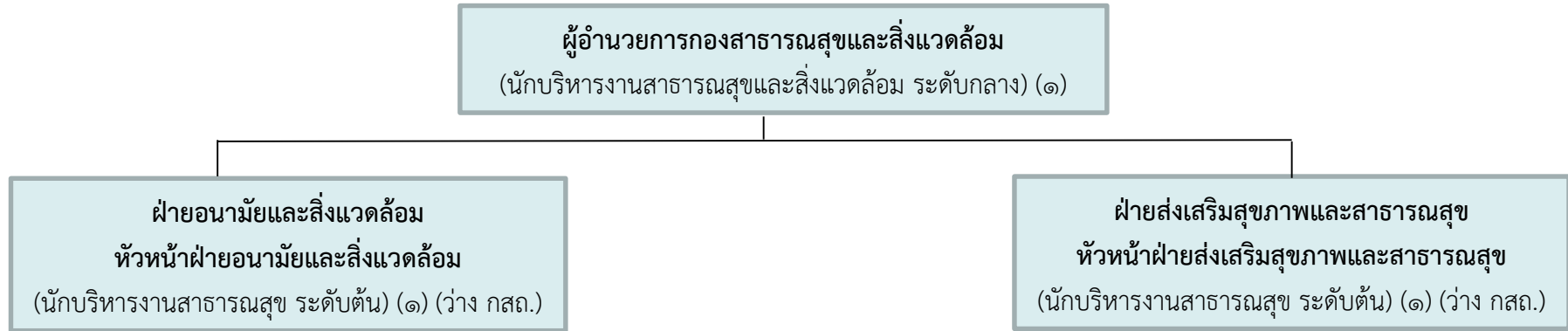
## โครงสร้างกองช่าง (ใหม่) อบต.ประเพณีสามัญ



ระดับ	บริหาร ท้องถิ่น ระดับ สูง	บริหาร ท้องถิ่น ระดับ กลาง	บริหาร ท้องถิ่น ระดับต้น	อำนาจการ ท้องถิ่น ระดับ สูง	อำนาจการ ท้องถิ่น ระดับ กลาง	อำนาจการ ท้องถิ่น ระดับ ต้น	วิชาการ ระดับ เชี่ยวชาญ	วิชาการ ระดับ ชำนาญการ พิเศษ	วิชาการ ระดับ ชำนาญการ	วิชาการ ระดับ ปฏิบัติการ	ทั่วไป ระดับ อาวุโส	ทั่วไป ระดับ ชำนาญงาน	ทั่วไป ระดับ ปฏิบัติงาน	ลูกจ้าง ประจำ	พนักงาน จ้าง	พนักงาน ส่วนตำบล	รวม
จำนวน	-	-	-	-	๑	๒	-	-	-	๑	-	๑	๓	๑	๑๐	๘	๑๙



## โครงสร้างกองสาธารณสุขและสิ่งแวดล้อม (เดิม) อบต.ประเทษสามัญ

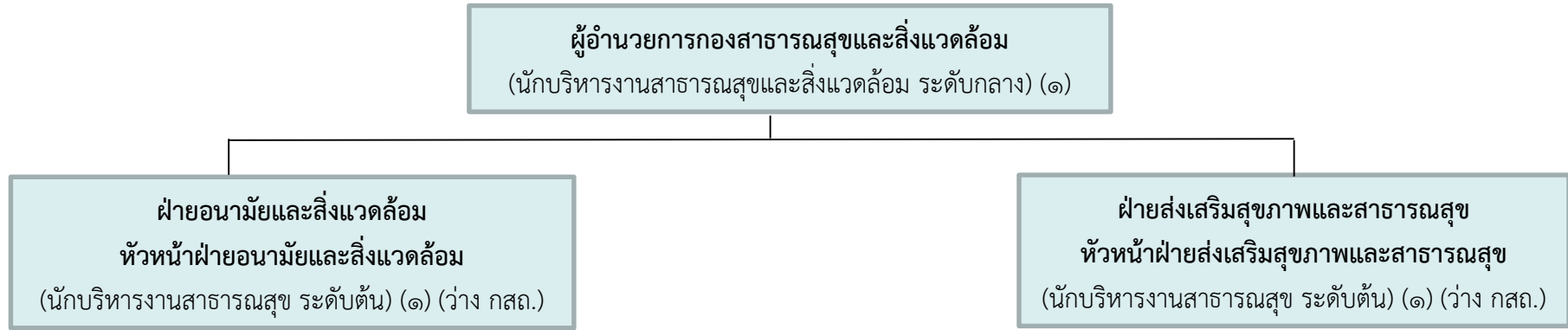


- เจ้าพนักงานธุรการ (ปง.) (๑)
- พนักงานขับเครื่องจักรกลขนาดเบา รถขยะ (ภารกิจ) (๑)
- พนักงานขับเครื่องจักรกลขนาดเบา รถขยะ (พนักงานจ้างทั่วไป) (๒)
- คนงานทั่วไป (พนักงานจ้างทั่วไป) (๔)
- คนงานประจำรถขยะ (พนักงานจ้างทั่วไป) (๖)

- นักวิชาการสาธารณสุข (ปก./ชก.) (๑) (ว่าง กสถ.)
- ผู้ช่วยเจ้าพนักงานธุรการ (๑)
- คนงานทั่วไป (๒)

ระดับ	บริหาร ท้องถิ่น ระดับ สูง	บริหาร ท้องถิ่น ระดับ กลาง	บริหาร ท้องถิ่น ระดับต้น	อำนวยการ ท้องถิ่น ระดับ สูง	อำนวยการ ท้องถิ่น ระดับ กลาง	อำนวยการ ท้องถิ่น ระดับ ต้น	วิชาการ ระดับ เชี่ยวชาญ	วิชาการ ระดับ ชำนาญการ พิเศษ	วิชาการ ระดับ ชำนาญการ	วิชาการ ระดับ ปฏิบัติการ	ทั่วไป ระดับ อาวุโส	ทั่วไป ระดับ ชำนาญงาน	ทั่วไป ระดับ ปฏิบัติงาน	ลูกจ้าง ประจำ	พนักงาน จ้าง	พนักงาน ส่วนตำบล	รวม
จำนวน	-	-	-	-	๑	๒	-	-	-	๑	-	-	๑	-	๑๖	๕	๒๑

## โครงสร้างกองสาธารณสุขและสิ่งแวดล้อม (ใหม่) อบต.ประเทสสามัญ

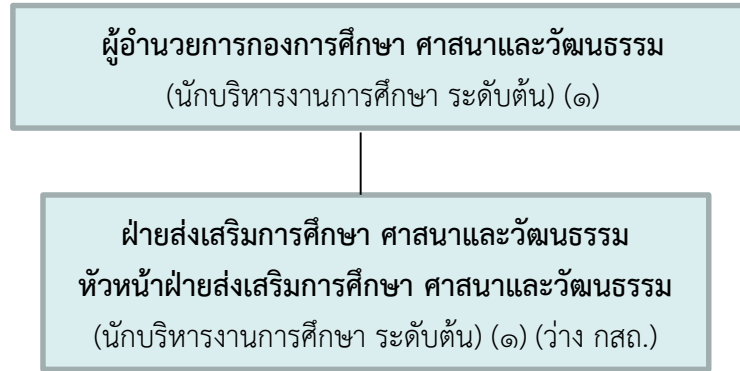


- เจ้าพนักงานธุรการ (ปง.) (๑)
- พนักงานขับเครื่องจักรกลขนาดเบา รถขยะ (ภารกิจ) (๑)
- พนักงานขับเครื่องจักรกลขนาดเบา รถขยะ (พนักงานจ้างทั่วไป) (๒)
- คนงานทั่วไป (พนักงานจ้างทั่วไป) (๔)
- คนงานประจำรถขยะ (พนักงานจ้างทั่วไป) (๖)

- นักวิชาการสาธารณสุข (ปก./ชก.) (๑) (ว่าง กสธ.)
- ผู้ช่วยเจ้าพนักงานธุรการ (๑)
- คนงานทั่วไป (๒)

ระดับ	บริหาร ท้องถิ่น ระดับ สูง	บริหาร ท้องถิ่น ระดับ กลาง	บริหาร ท้องถิ่น ระดับต้น	อำนาจการ ท้องถิ่น ระดับ สูง	อำนาจการ ท้องถิ่น ระดับ กลาง	อำนาจการ ท้องถิ่น ระดับ ต้น	วิชาการ ระดับ เชี่ยวชาญ	วิชาการ ระดับ ชำนาญการ พิเศษ	วิชาการ ระดับ ชำนาญการ	วิชาการ ระดับ ปฏิบัติการ	ทั่วไป ระดับ อาวุโส	ทั่วไป ระดับ ชำนาญงาน	ทั่วไป ระดับ ปฏิบัติงาน	ลูกจ้าง ประจำ	พนักงาน จ้าง	พนักงาน ส่วนตำบล	รวม
จำนวน	-	-	-	-	๑	๒	-	-	-	๑	-	-	๑	-	๑๖	๕	๒๑

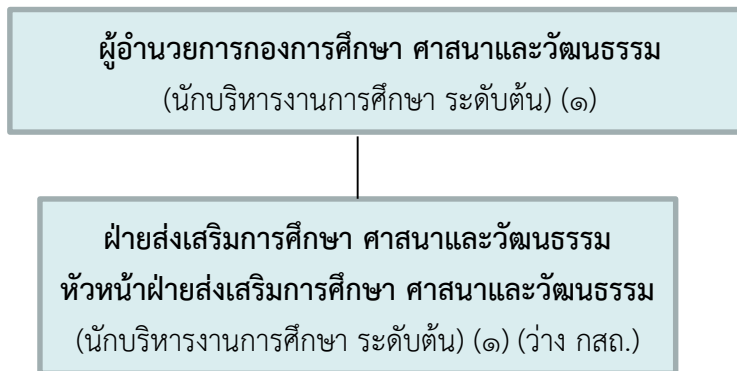
## โครงสร้างกองการศึกษา ศาสนาและวัฒนธรรม (เดิม) อบต.ประเพณีสามัญ



- นักวิชาการศึกษา (ปก.) (๑)
- เจ้าพนักงานธุรการ (ชง.) (๑)
- ผู้ช่วยเจ้าพนักงานธุรการ (๑)
- หัวหน้าศูนย์พัฒนาเด็กเล็ก (๕) ว่าง
- ครู (๑๑)
- ผู้ดูแลเด็ก (พนักงานจ้างตามภารกิจ) (๗)

ระดับ	บริหาร ท้องถิ่น ระดับ สูง	บริหาร ท้องถิ่น ระดับ กลาง	บริหาร ท้องถิ่น ระดับต้น	อำนวยการ ท้องถิ่น ระดับ สูง	อำนวยการ ท้องถิ่น ระดับ กลาง	อำนวยการ ท้องถิ่น ระดับ ต้น	วิชาการ ระดับ เชี่ยวชาญ	วิชาการ ระดับ ชำนาญการ พิเศษ	วิชาการ ระดับ ชำนาญการ	วิชาการ ระดับ ปฏิบัติการ	ทั่วไป ระดับ อาวุโส	ทั่วไป ระดับ ชำนาญงาน	ทั่วไป ระดับ ปฏิบัติงาน	ลูกจ้าง ประจำ	พนักงาน จ้าง	พนักงาน ส่วนตำบล	รวม
จำนวน	-	-	-	-	-	๒	-	-	-	๑	-	๑	-	-	๘	๒๐	๒๘

## โครงสร้างกองการศึกษา ศาสนาและวัฒนธรรม (ใหม่) อบต.ประเทสสามัญ



- นักวิชาการศึกษา (ปก.) (๑)
- เจ้าพนักงานธุรการ (ชง.) (๑)
- ผู้ช่วยเจ้าพนักงานธุรการ (๑)
- หัวหน้าศูนย์พัฒนาเด็กเล็ก (๕) ว่าง
- ครู (๑๑)
- ผู้ดูแลเด็ก (พนักงานจ้างตามภารกิจ) (๗)

ระดับ	บริหาร ท้องถิ่น ระดับ สูง	บริหาร ท้องถิ่น ระดับ กลาง	บริหาร ท้องถิ่น ระดับต้น	อำนวยการ ท้องถิ่น ระดับ สูง	อำนวยการ ท้องถิ่น ระดับ กลาง	อำนวยการ ท้องถิ่น ระดับ ต้น	วิชาการ ระดับ เชี่ยวชาญ	วิชาการ ระดับ ชำนาญการ พิเศษ	วิชาการ ระดับ ชำนาญการ	วิชาการ ระดับ ปฏิบัติการ	ทั่วไป ระดับ อาวุโส	ทั่วไป ระดับ ชำนาญงาน	ทั่วไป ระดับ ปฏิบัติงาน	ลูกจ้าง ประจำ	พนักงาน จ้าง	พนักงาน ส่วนตำบล	รวม
จำนวน	-	-	-	-	-	๒	-	-	-	๑	-	๑	-	-	๘	๒๐	๒๘