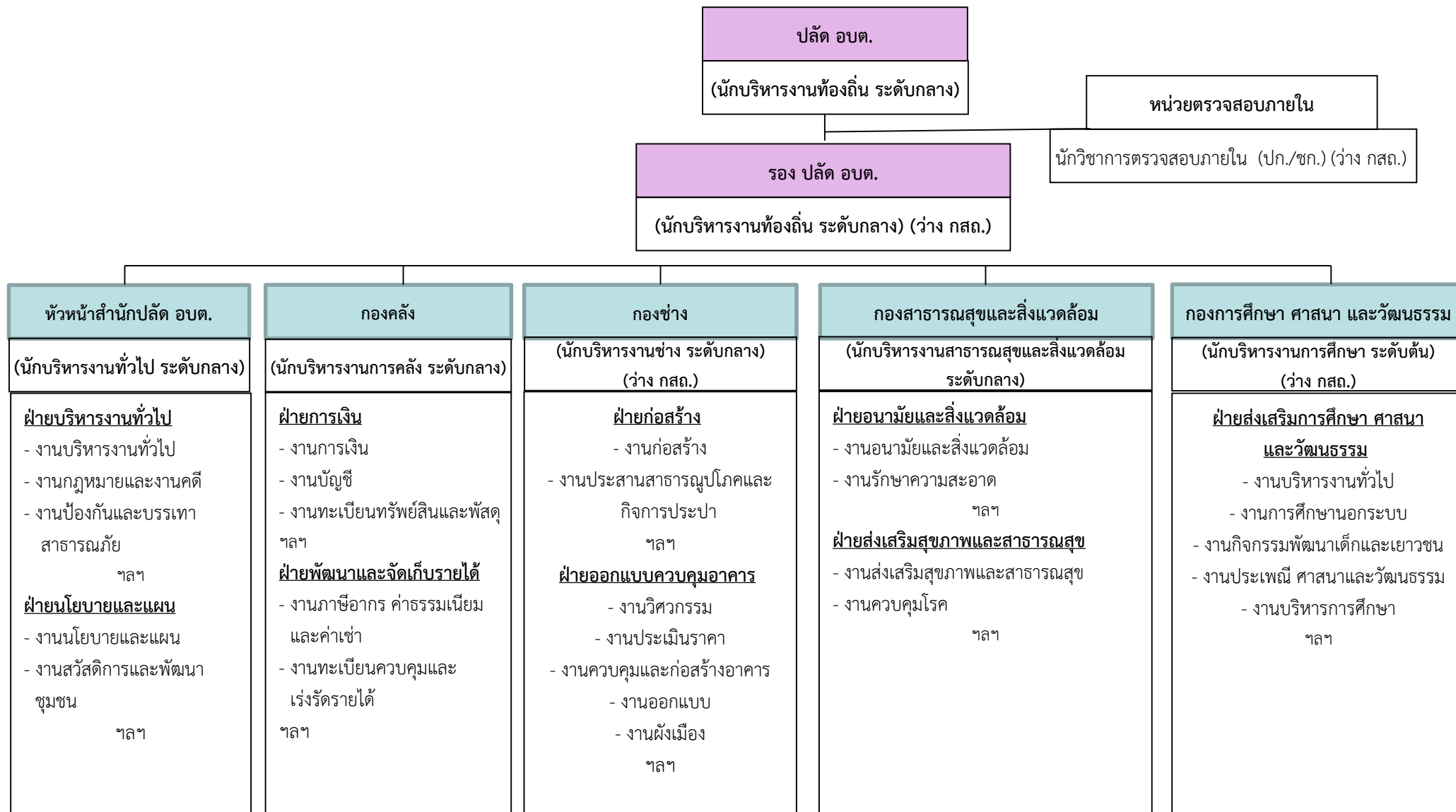
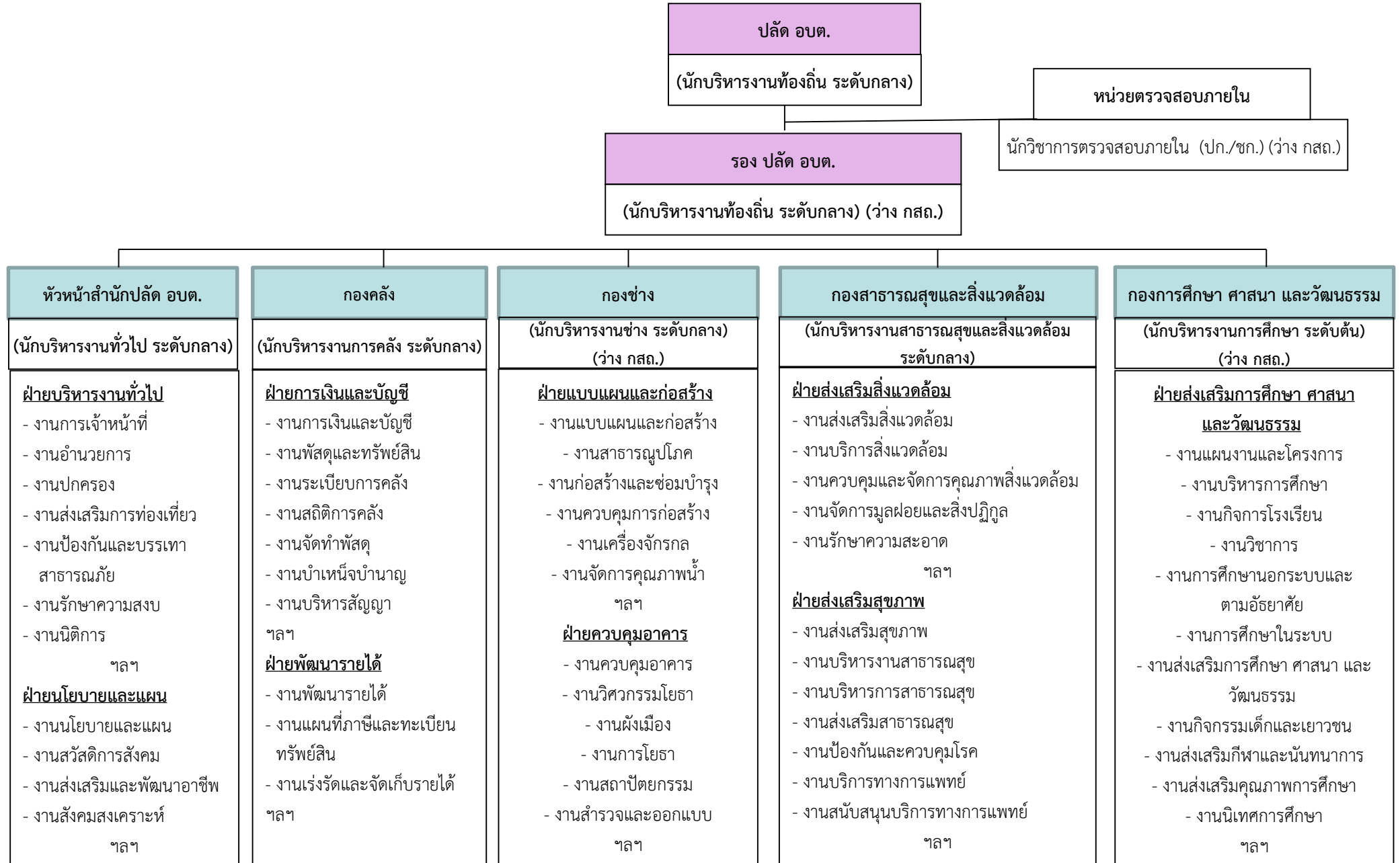


๑๐. แผนภูมิโครงสร้างการแบ่งส่วนราชการตามแผนอัตรากำลัง ๓ ปี

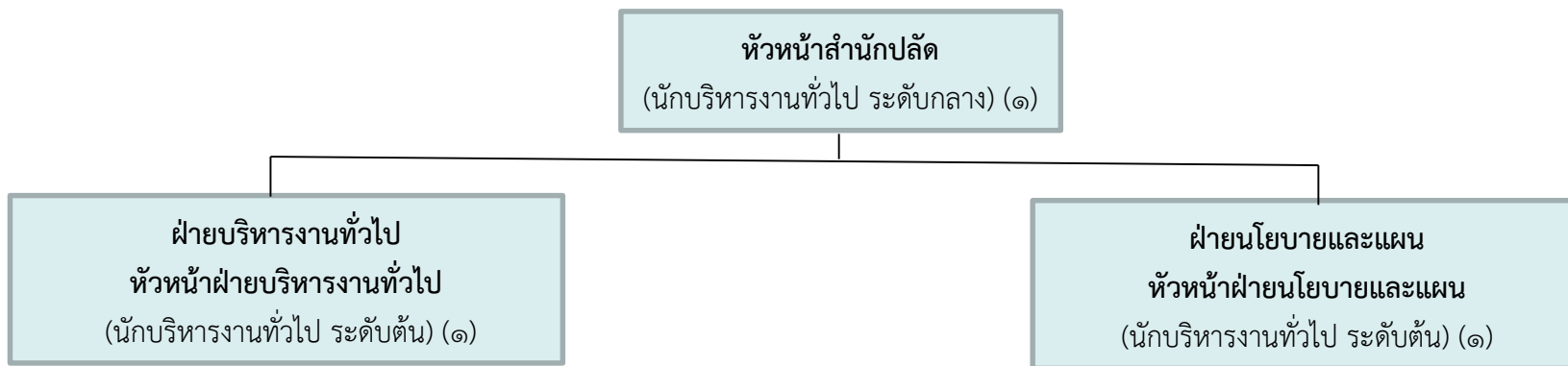
โครงสร้างส่วนราชการ อบต.(เดิม) อบต.ประเภทสามัญ



โครงสร้างส่วนราชการ อบต.(ใหม่) อบต.ประเพณีสามัญ



โครงสร้างของสำนักปลัด (เดิม) อบต.ประเทสสามัญ

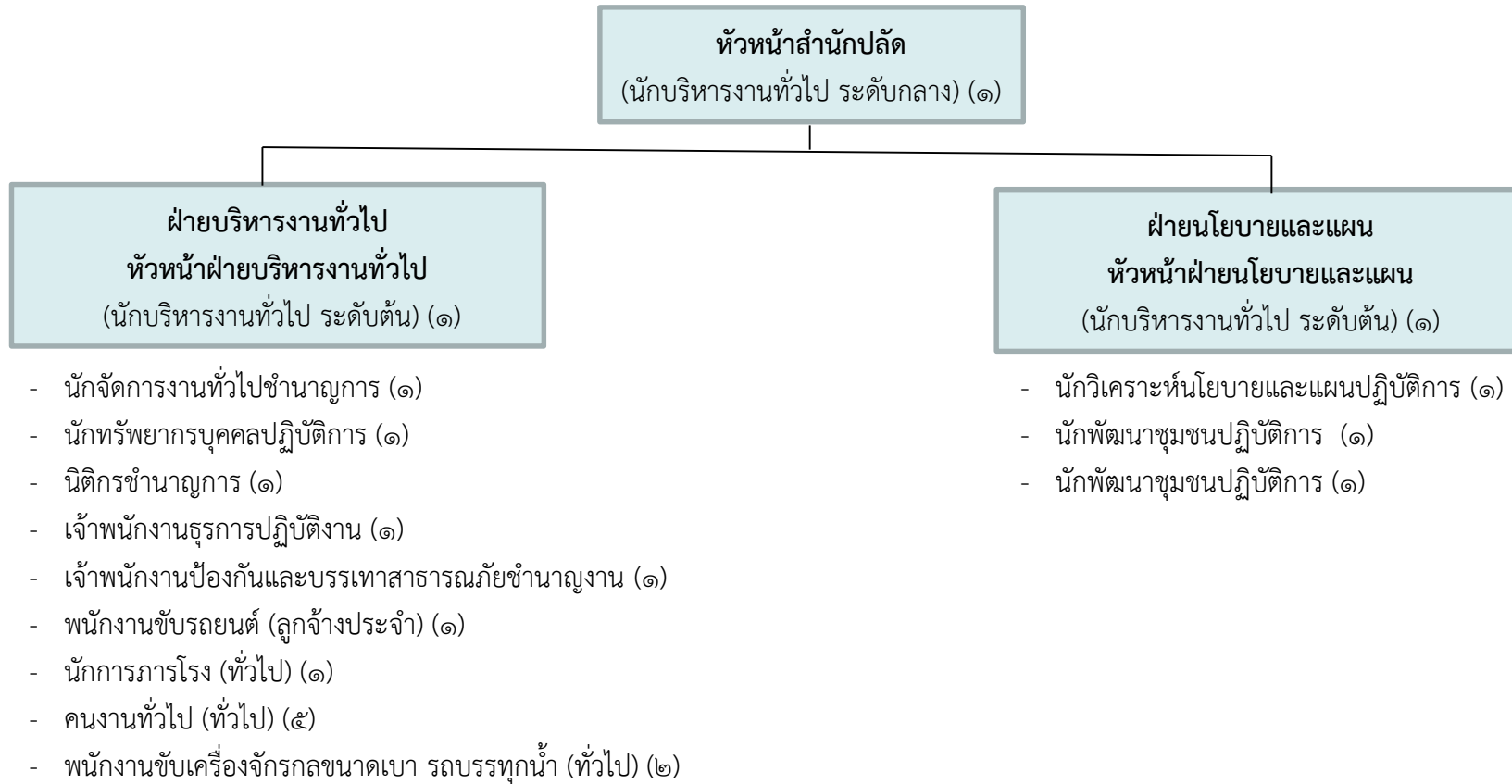


- นักจัดการงานทั่วไปชำนาญการ (๑)
- นักทรัพยากรบุคคลปฏิบัติการ (๑)
- นิติกรชำนาญการ (๑)
- เจ้าพนักงานธุรการปฏิบัติงาน (๑)
- เจ้าพนักงานป้องกันและบรรเทาสาธารณภัยชำนาญงาน (๑)
- พนักงานขับรถยนต์ (ลูกจ้างประจำ) (๑)
- นักการภารโรง (ทั่วไป) (๑)
- คนงานทั่วไป (ทั่วไป) (๕)
- พนักงานขับเครื่องจักรกลขนาดเบา รถบรรทุกน้ำ (ทั่วไป) (๒)

- นักวิเคราะห์นโยบายและแผนปฏิบัติการ (๑)
- นักพัฒนาชุมชนปฏิบัติการ (๑)
- นักพัฒนาชุมชนปฏิบัติการ (๑)

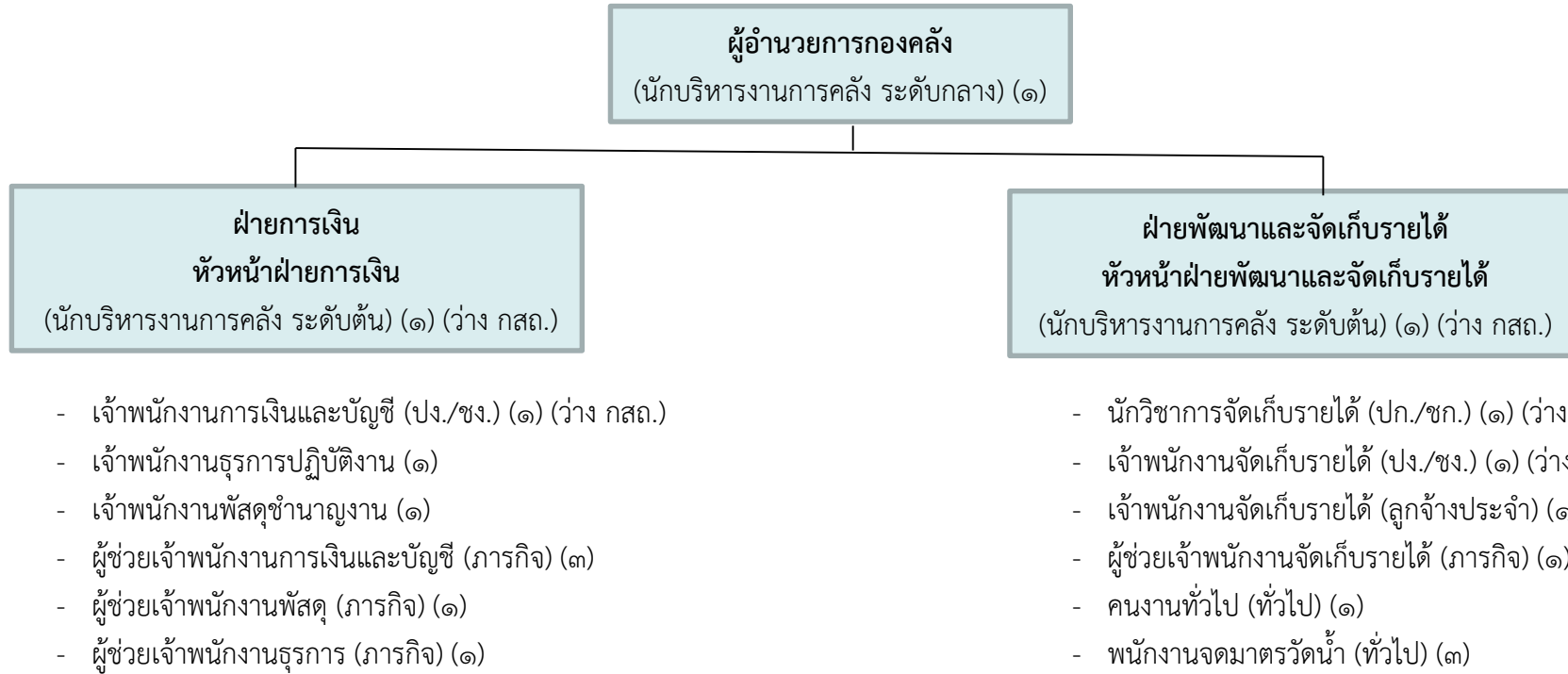
ระดับ	บริหาร ท้องถิ่น ระดับ สูง	บริหาร ท้องถิ่น ระดับ กลาง	บริหาร ท้องถิ่น ระดับต้น	อำนวยการ ท้องถิ่น ระดับ สูง	อำนวยการ ท้องถิ่น ระดับ กลาง	อำนวยการ ท้องถิ่น ระดับ ต้น	วิชาการ ระดับ เชี่ยวชาญ	วิชาการ ระดับ ชำนาญการ พิเศษ	วิชาการ ระดับ ชำนาญการ	วิชาการ ระดับ ปฏิบัติการ	ทั่วไป ระดับ อาวุโส	ทั่วไป ระดับ ชำนาญงาน	ทั่วไป ระดับ ปฏิบัติงาน	ลูกจ้าง ประจำ	พนักงาน จ้าง	พนักงาน ส่วนตำบล	รวม
จำนวน	-	-	-	-	๑	๒	-	-	๒	๔	-	๑	๑	๑	๘	๑๑	๒๐

โครงสร้างของสำนักปลัด (ใหม่) อบต.ประเภทสามัญ



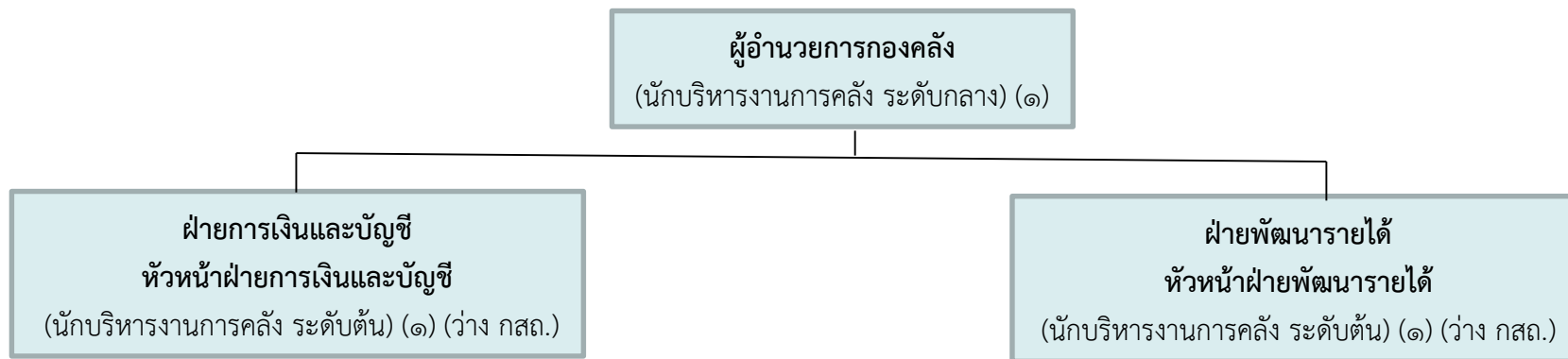
ระดับ	บริหาร ท้องถิ่น ระดับ สูง	บริหาร ท้องถิ่น ระดับ กลาง	บริหาร ท้องถิ่น ระดับต้น	อำนวยการ ท้องถิ่น ระดับ สูง	อำนวยการ ท้องถิ่น ระดับ กลาง	อำนวยการ ท้องถิ่น ระดับ ต้น	วิชาการ ระดับ เชี่ยวชาญ	วิชาการ ระดับ ชำนาญการ พิเศษ	วิชาการ ระดับ ชำนาญการ	วิชาการ ระดับ ปฏิบัติการ	ทั่วไป ระดับ อาวุโส	ทั่วไป ระดับ ชำนาญงาน	ทั่วไป ระดับ ปฏิบัติงาน	ลูกจ้าง ประจำ	พนักงาน จ้าง	พนักงาน ส่วนตำบล	รวม
จำนวน	-	-	-	-	๑	๒	-	-	๒	๔	-	๑	๑	๑	๘	๑๑	๒๐

โครงสร้างองค์กร (เดิม) อบต.ประเพณีสามัญ



ระดับ	บริหาร ท้องถิ่น ระดับ สูง	บริหาร ท้องถิ่น ระดับ กลาง	บริหาร ท้องถิ่น ระดับต้น	อำนาจการ ท้องถิ่น ระดับ สูง	อำนาจการ ท้องถิ่น ระดับ กลาง	อำนาจการ ท้องถิ่น ระดับ ต้น	วิชาการ ระดับ เชี่ยวชาญ	วิชาการ ระดับ ชำนาญการ พิเศษ	วิชาการ ระดับ ชำนาญการ	วิชาการ ระดับ ปฏิบัติการ	ทั่วไป ระดับ อาวุโส	ทั่วไป ระดับ ชำนาญงาน	ทั่วไป ระดับ ปฏิบัติงาน	ลูกจ้าง ประจำ	พนักงาน จ้าง	พนักงาน ส่วนตำบล	รวม
จำนวน	-	-	-	-	๑	๒	-	-	๑	-	-	๑	๓	๑	๑๐	๘	๑๙

โครงสร้างองค์กร (ใหม่) อบต.ประเพณีสามัญ

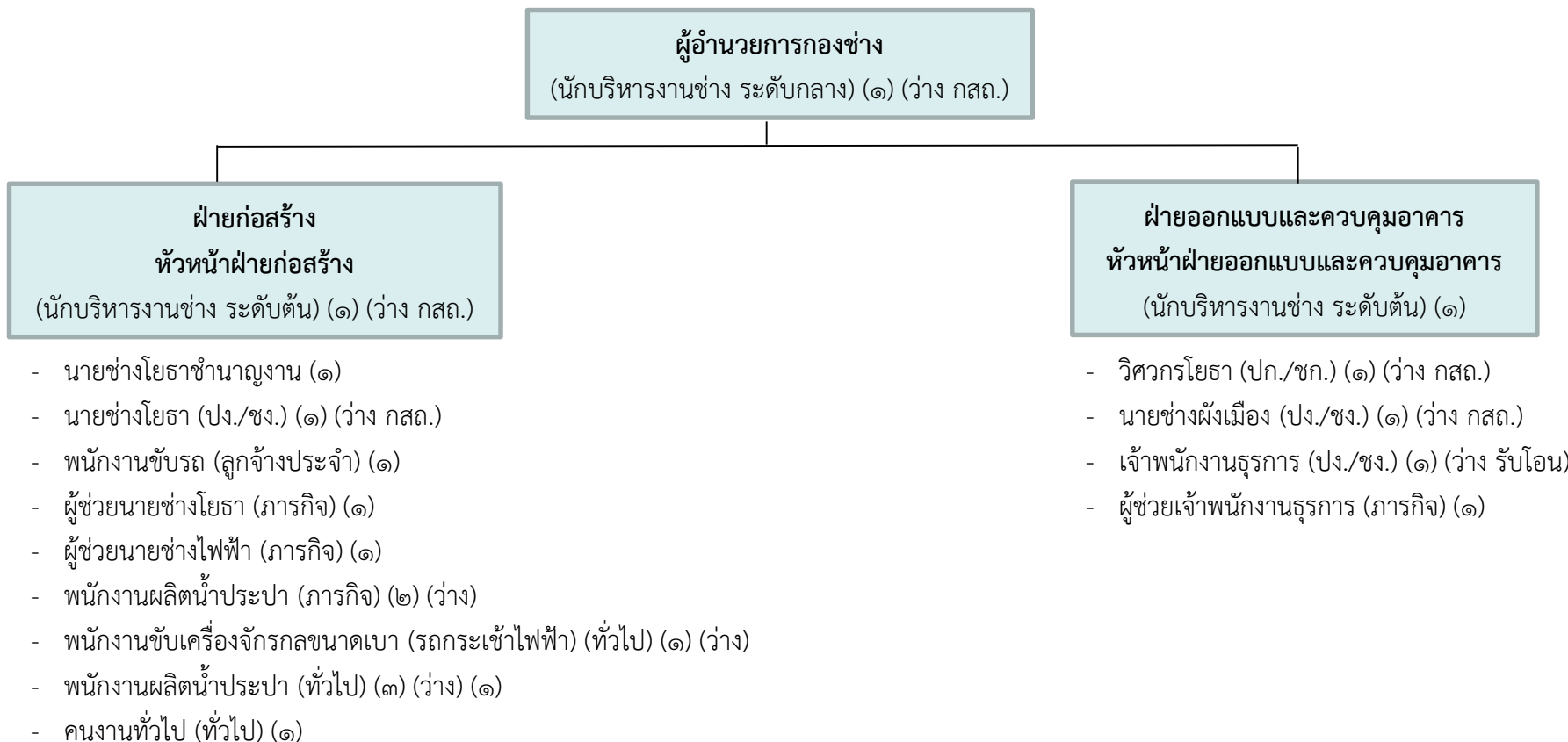


- เจ้าพนักงานการเงินและบัญชี (ปง./ชง.) (๑) (ว่าง กสธ.)
- เจ้าพนักงานธุรการปฏิบัติงาน (๑)
- เจ้าพนักงานพัสดุชำนาญงาน (๑)
- ผู้ช่วยเจ้าพนักงานการเงินและบัญชี (ภารกิจ) (๓)
- ผู้ช่วยเจ้าพนักงานพัสดุ (ภารกิจ) (๑)
- ผู้ช่วยเจ้าพนักงานธุรการ (ภารกิจ) (๑)

- นักวิชาการจัดเก็บรายได้ (ปก./ชก.) (๑) (ว่าง กสธ.)
- เจ้าพนักงานจัดเก็บรายได้ (ปง./ชง.) (๑) (ว่าง กสธ.)
- เจ้าพนักงานจัดเก็บรายได้ (ลูกจ้างประจำ) (๑)
- ผู้ช่วยเจ้าพนักงานจัดเก็บรายได้ (ภารกิจ) (๑)
- คนงานทั่วไป (ทั่วไป) (๑)
- พนักงานจตมาตรวัดน้ำ (ทั่วไป) (๓)

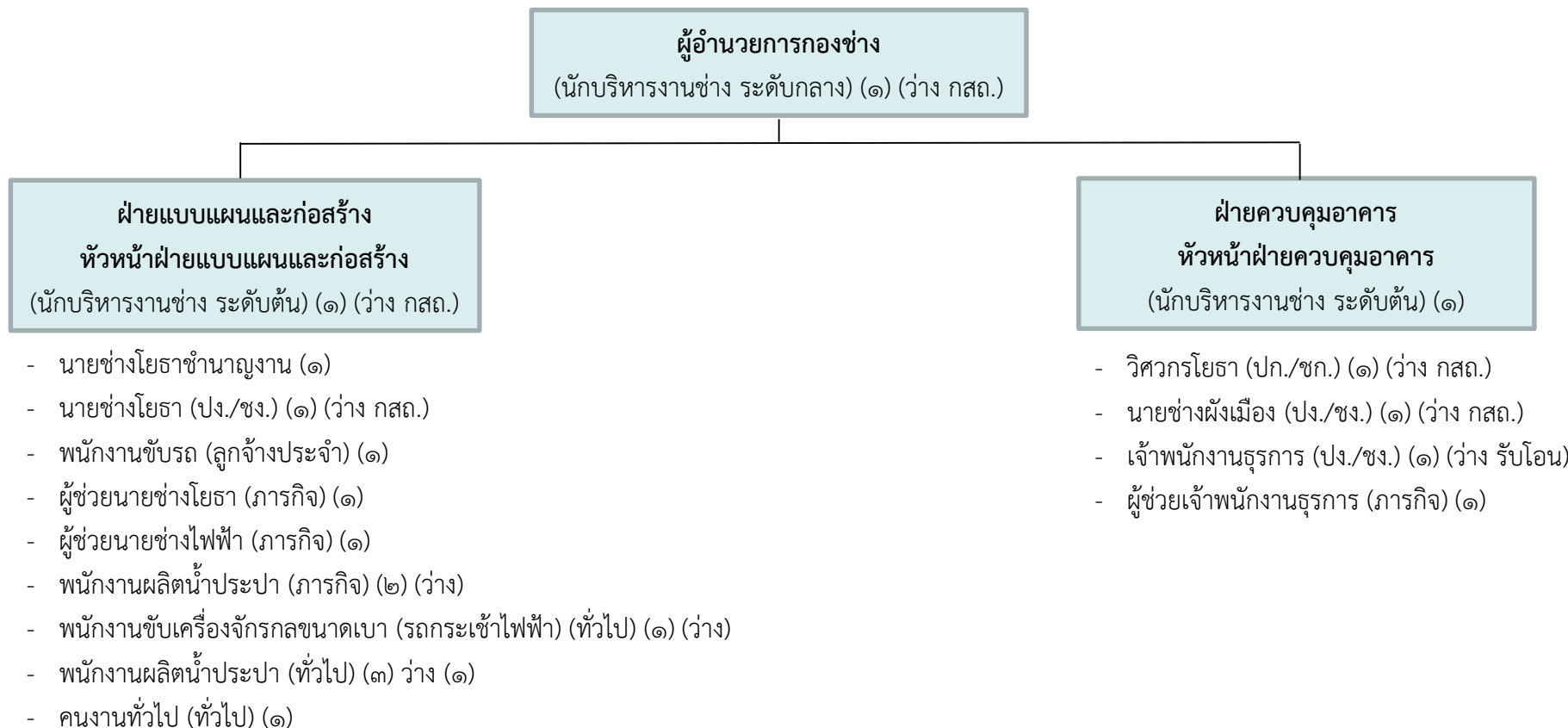
ระดับ	บริหาร ท้องถิ่น ระดับ สูง	บริหาร ท้องถิ่น ระดับ กลาง	บริหาร ท้องถิ่น ระดับต้น	อำนาจการ ท้องถิ่น ระดับ สูง	อำนาจการ ท้องถิ่น ระดับ กลาง	อำนาจการ ท้องถิ่น ระดับ ต้น	วิชาการ ระดับ เชี่ยวชาญ	วิชาการ ระดับ ชำนาญการ พิเศษ	วิชาการ ระดับ ชำนาญการ	วิชาการ ระดับ ปฏิบัติการ	ทั่วไป ระดับ อาวุโส	ทั่วไป ระดับ ชำนาญงาน	ทั่วไป ระดับ ปฏิบัติงาน	ลูกจ้าง ประจำ	พนักงาน จ้าง	พนักงาน ส่วนตำบล	รวม
จำนวน	-	-	-	-	๑	๒	-	-	-	๑	-	๑	๓	๑	๑๐	๘	๑๙

โครงสร้างกองช่าง (เดิม) อบต.ประเทสสามัญ



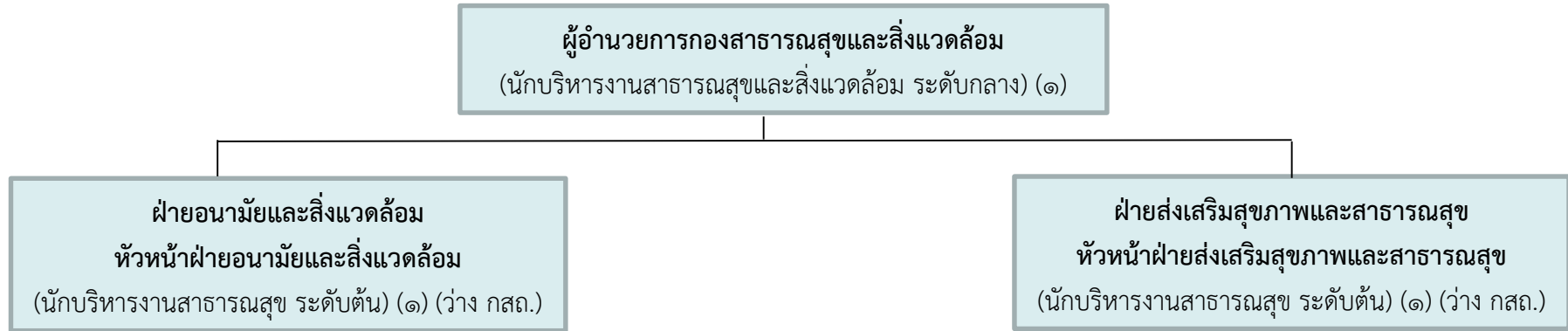
ระดับ	บริหาร ท้องถิ่น ระดับ สูง	บริหาร ท้องถิ่น ระดับ กลาง	บริหาร ท้องถิ่น ระดับต้น	อำนาจการ ท้องถิ่น ระดับ สูง	อำนาจการ ท้องถิ่น ระดับ กลาง	อำนาจการ ท้องถิ่น ระดับ ต้น	วิชาการ ระดับ เชี่ยวชาญ	วิชาการ ระดับ ชำนาญการ พิเศษ	วิชาการ ระดับ ชำนาญการ	วิชาการ ระดับ ปฏิบัติการ	ทั่วไป ระดับ อาวุโส	ทั่วไป ระดับ ชำนาญงาน	ทั่วไป ระดับ ปฏิบัติงาน	ลูกจ้าง ประจำ	พนักงาน จ้าง	พนักงาน ส่วนตำบล	รวม
จำนวน	-	-	-	-	๑	๒	-	-	๑	-	-	๑	๓	๑	๑๐	๘	๑๙

โครงสร้างกองช่าง (ใหม่) อบต.ประเทสสามัญ



ระดับ	บริหาร ท้องถิ่น ระดับ สูง	บริหาร ท้องถิ่น ระดับ กลาง	บริหาร ท้องถิ่น ระดับต้น	อำนาจการ ท้องถิ่น ระดับ สูง	อำนาจการ ท้องถิ่น ระดับ กลาง	อำนาจการ ท้องถิ่น ระดับ ต้น	วิชาการ ระดับ เชี่ยวชาญ	วิชาการ ระดับ ชำนาญการ พิเศษ	วิชาการ ระดับ ชำนาญการ	วิชาการ ระดับ ปฏิบัติการ	ทั่วไป ระดับ อาวุโส	ทั่วไป ระดับ ชำนาญงาน	ทั่วไป ระดับ ปฏิบัติงาน	ลูกจ้าง ประจำ	พนักงาน จ้าง	พนักงาน ส่วนตำบล	รวม
จำนวน	-	-	-	-	๑	๒	-	-	-	๑	-	๑	๓	๑	๑๐	๘	๑๙

โครงสร้างกองสาธารณสุขและสิ่งแวดล้อม (เดิม) อบต.ประภาพรสามัญญ

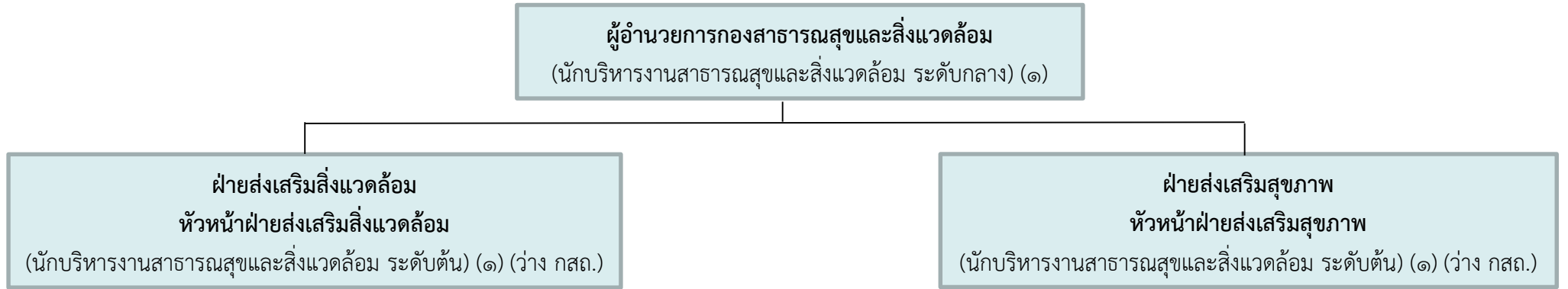


- เจ้าพนักงานธุรการปฏิบัติงาน (๑)
- พนักงานขับเครื่องจักรกลขนาดเบา รถขยะ (ภารกิจ) (๑)
- พนักงานขับเครื่องจักรกลขนาดเบา รถขยะ (ทั่วไป) (๒)
- คนงานทั่วไป (ทั่วไป) (๔)
- คนงานประจำรถขยะ (ทั่วไป) (๖)

- นักวิชาการสาธารณสุข (ปก./ชก.) (๑) (ว่าง กสธ.)
- ผู้ช่วยเจ้าพนักงานธุรการ (ภารกิจ) (๑)
- คนงานทั่วไป (ทั่วไป) (๒)

ระดับ	บริหาร ท้องถิ่น ระดับ สูง	บริหาร ท้องถิ่น ระดับ กลาง	บริหาร ท้องถิ่น ระดับต้น	อำนาจการ ท้องถิ่น ระดับ สูง	อำนาจการ ท้องถิ่น ระดับ กลาง	อำนาจการ ท้องถิ่น ระดับ ต้น	วิชาการ ระดับ เชี่ยวชาญ	วิชาการ ระดับ ชำนาญการ พิเศษ	วิชาการ ระดับ ชำนาญการ	วิชาการ ระดับ ปฏิบัติการ	ทั่วไป ระดับ อาวุโส	ทั่วไป ระดับ ชำนาญงาน	ทั่วไป ระดับ ปฏิบัติงาน	ลูกจ้าง ประจำ	พนักงาน จ้าง	พนักงาน ส่วนตำบล	รวม
จำนวน	-	-	-	-	๑	๒	-	-	-	๑	-	-	๑	-	๑๖	๕	๒๑

โครงสร้างกองสาธารณสุขและสิ่งแวดล้อม (ใหม่) อบต.ประภาพรสามัญญ

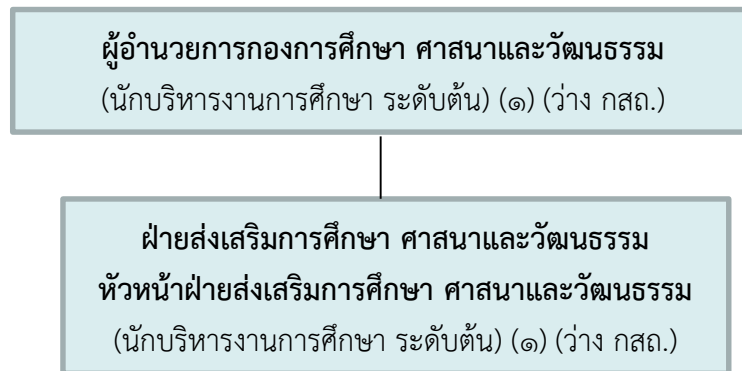


- เจ้าพนักงานธุรการปฏิบัติงาน (๑)
- พนักงานขับเครื่องจักรกลขนาดเบา รถขยะ (ภารกิจ) (๑)
- พนักงานขับเครื่องจักรกลขนาดเบา รถขยะ (ทั่วไป) (๒)
- คนงานทั่วไป (ทั่วไป) (๔)
- คนงานประจำรถขยะ (ทั่วไป) (๖)

- นักวิชาการสาธารณสุข (ปก./ชก.) (๑) (ว่าง กสธ.)
- ผู้ช่วยเจ้าพนักงานธุรการ (ภารกิจ) (๑)
- คนงานทั่วไป (ทั่วไป) (๒)

ระดับ	บริหาร ท้องถิ่น ระดับ สูง	บริหาร ท้องถิ่น ระดับ กลาง	บริหาร ท้องถิ่น ระดับต้น	อำนาจการ ท้องถิ่น ระดับ สูง	อำนาจการ ท้องถิ่น ระดับ กลาง	อำนาจการ ท้องถิ่น ระดับ ต้น	วิชาการ ระดับ เชี่ยวชาญ	วิชาการ ระดับ ชำนาญการ พิเศษ	วิชาการ ระดับ ชำนาญการ	วิชาการ ระดับ ปฏิบัติการ	ทั่วไป ระดับ อาวุโส	ทั่วไป ระดับ ชำนาญงาน	ทั่วไป ระดับ ปฏิบัติงาน	ลูกจ้าง ประจำ	พนักงาน จ้าง	พนักงาน ส่วนตำบล	รวม
จำนวน	-	-	-	-	๑	๒	-	-	-	๑	-	-	๑	-	๑๖	๕	๒๑

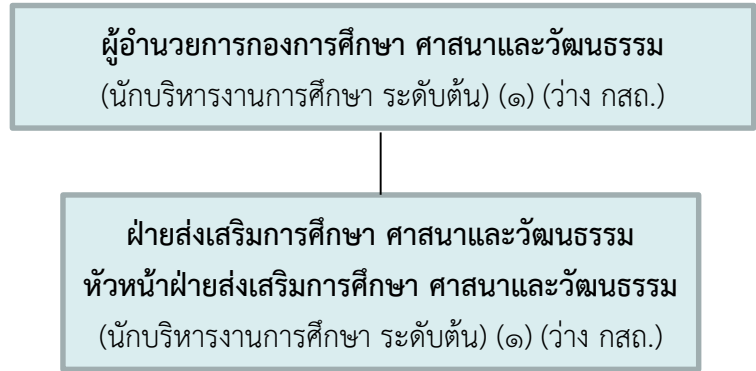
โครงสร้างกองการศึกษา ศาสนาและวัฒนธรรม (เดิม) อบต.ประเพณีสามัญ



- นักวิชาการศึกษาปฏิบัติการ (๑)
- เจ้าพนักงานธุรการชำนาญงาน (๑)
- ผู้ช่วยเจ้าพนักงานธุรการ (ภารกิจ) (๑)
- หัวหน้าศูนย์พัฒนาเด็กเล็ก (๕) (ว่าง)
- ครู (๑๑) (ว่าง ๑)
- ผู้ดูแลเด็ก (ภารกิจ) (๗)

ระดับ	บริหาร ท้องถิ่น ระดับ สูง	บริหาร ท้องถิ่น ระดับ กลาง	บริหาร ท้องถิ่น ระดับต้น	อำนาจการ ท้องถิ่น ระดับ สูง	อำนาจการ ท้องถิ่น ระดับ กลาง	อำนาจการ ท้องถิ่น ระดับ ต้น	วิชาการ ระดับ เชี่ยวชาญ	วิชาการ ระดับ ชำนาญการ พิเศษ	วิชาการ ระดับ ชำนาญการ	วิชาการ ระดับ ปฏิบัติการ	ทั่วไป ระดับ อาวุโส	ทั่วไป ระดับ ชำนาญงาน	ทั่วไป ระดับ ปฏิบัติงาน	ลูกจ้าง ประจำ	พนักงาน จ้าง	พนักงาน ส่วนตำบล	รวม
จำนวน	-	-	-	-	-	๒	-	-	-	๑	-	๑	-	-	๘	๒๐	๒๘

โครงสร้างกองการศึกษา ศาสนาและวัฒนธรรม (ใหม่) อบต.ประเทษสามัญ



- นักวิชาการศึกษาปฏิบัติการ (๑)
- เจ้าพนักงานธุรการชำนาญงาน (๑)
- ผู้ช่วยเจ้าพนักงานธุรการ (ภารกิจ) (๑)
- หัวหน้าศูนย์พัฒนาเด็กเล็ก (๕) (ว่าง)
- ครู (๑๑) (ว่าง ๑)
- ผู้ดูแลเด็ก (ภารกิจ) (๗)

ระดับ	บริหาร ท้องถิ่น ระดับ สูง	บริหาร ท้องถิ่น ระดับ กลาง	บริหาร ท้องถิ่น ระดับต้น	อำนาจการ ท้องถิ่น ระดับ สูง	อำนาจการ ท้องถิ่น ระดับ กลาง	อำนาจการ ท้องถิ่น ระดับ ต้น	วิชาการ ระดับ เชี่ยวชาญ	วิชาการ ระดับ ชำนาญการ พิเศษ	วิชาการ ระดับ ชำนาญการ	วิชาการ ระดับ ปฏิบัติการ	ทั่วไป ระดับ อาวุโส	ทั่วไป ระดับ ชำนาญงาน	ทั่วไป ระดับ ปฏิบัติงาน	ลูกจ้าง ประจำ	พนักงาน จ้าง	พนักงาน ส่วนตำบล	รวม
จำนวน	-	-	-	-	-	๒	-	-	-	๑	-	๑	-	-	๘	๒๐	๒๘